

Faune et Flore steppique

Faune

On retrouve de nombreux oiseaux originaires des steppes d'Afrique du Nord et de la péninsule Ibérique.

Très grande communautés d'Arthropode : jusqu'à 60 000 espèces de criquets par hectare en août, 14 espèces de fourmis, etc...

2 espèces endémiques : le criquet rhodanien et le Bupreste de Crau (coléoptère)

Le lézard ocellé est un reptile emblématique du milieu.

Flore

Adaptés aux conditions arides, la communauté végétale y est unique au monde.

Brachypode rameux (*Brachypodium retusum*), menu de base des moutons, elle protège ses tiges sous les galets ou l'humidité est plus importante.

Le Stipe chevelu (*Stipa capillata*) et le thym vulgaire (*Thymus vulgaris*).

Statut de conservation

La crau sèche est un milieu très contraignant, la vie des plantes y est compliquée à cause de la sécheresse estivale, du mistral et du passage des troupeaux de moutons.

Le coussoul de crau, une fois détruit, ne se reconstitue pas c'est pourquoi cette végétation est protégée au titre de la directive européenne sur les habitats (Natura 2000).

On parle de réserve naturelle des coussouls de crau.

La crau sèche



Dernière steppe d'Europe occidentale

La plaine de la Crau

Situé dans les Bouches du Rhône, la plaine de la Crau est l'ancien delta de la Durance.

Forme un triangle d'environ 600Km² entre Salon de Provence, Arles et le golfe de Fos.

Constitué de 3 milieux différents : la Crau humide, la Crau sèche et la garrigue à chêne vert.

Habitat de taille réduite éparpillé sur la plaine de la Crau.

Présente une végétation unique nommée **Coussoul**.



Pelouse rase à recouvrement discontinu

Climat

Chaud et tempérés, avec une forte présence de **mistral**.

Température moyenne annuelle : 15°C

Précipitation moyenne annuelle : 705 mm

**Accentue
l'aridité du
milieu**

Caractéristiques du milieu en fonction des saisons

Printemps

Herbe
abondante
de couleur
vert tendre

Eté

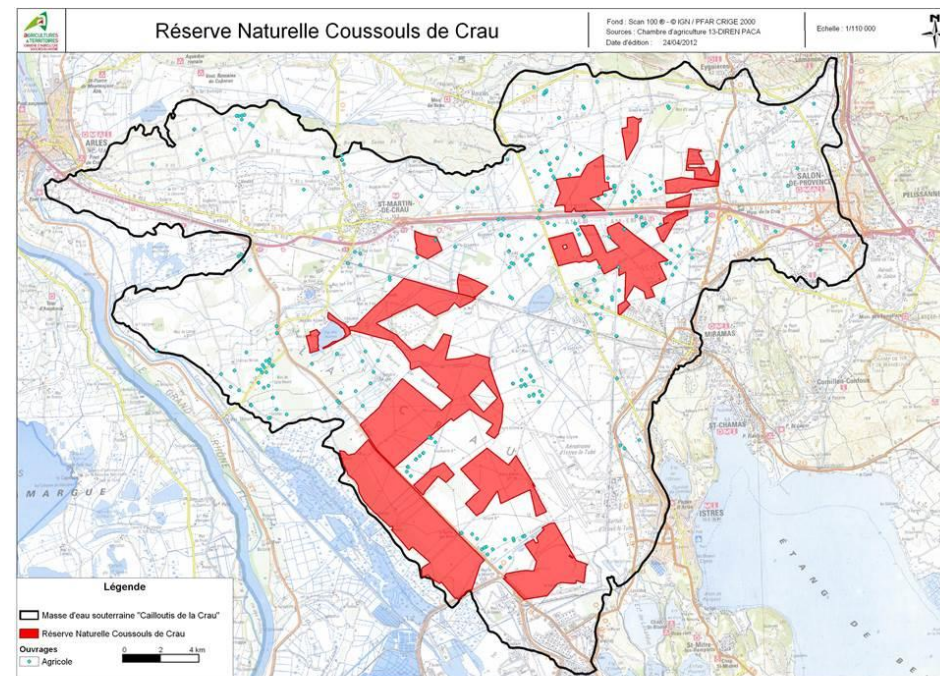
Sécheresse

Automne

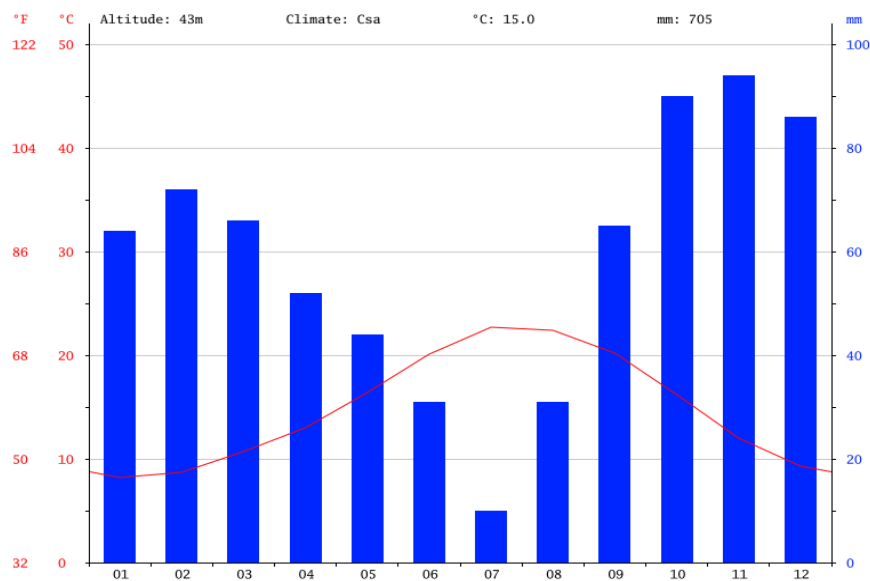
Herbe dès
les
premières
pluies

Hiver

Végétation
desséchée



Même conditions que dans les steppes d'Afrique du nord et de la péninsule Ibérique



Sols

En surface : Sols rouges ferralitiques constitués de nombreux galets arrondis.

Sous la surface : Poudingue = sol caillouteux à ciment calcaire.

En profondeur : Nappe d'eau dans un cailloutis libre à emballage sableux.